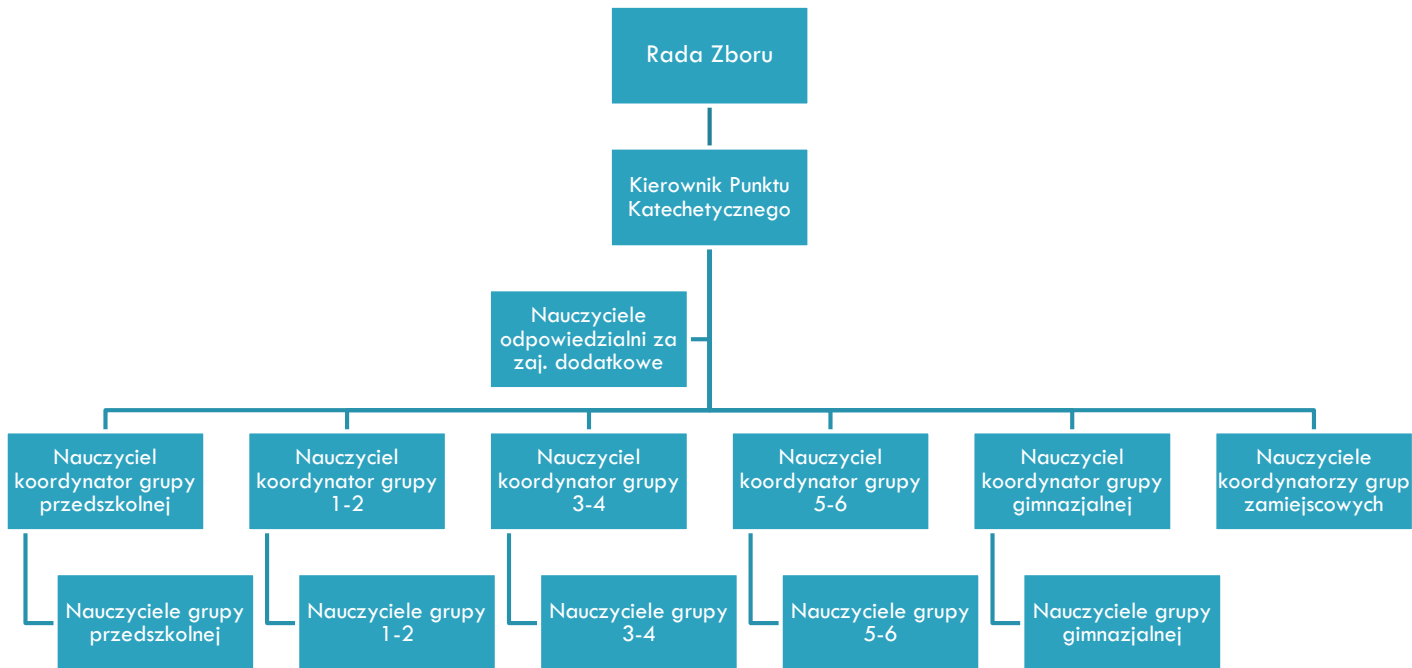


# KONCEPCJA SŁUŻBY KATECHETYCZNEJ – I ZBÓR KCHB W WARSZAWIE

Michał M. Stępień

# Struktura organizacyjna

2



# Cele służby katechetycznej

3

1. Prowadzenie nauczania biblijnego.
2. Ewangelizacja wskazując na Jezusa Chrystusa, jako Pana i Zbawiciela.
3. Wprowadzanie w życie Kościoła.
4. Zachęcanie do służby w Zborze – wspólnocie, Kościele Jezusa Chrystusa.
5. Pokazywanie, zachęcanie i uczenie chrześcijańskiego stylu życia.
6. Promowanie wartości chrześcijańskich.

# Najważniejsze elementy planu pracy

4

- Podział na 5 grup (4 lata temu 4 grupy):
  - Grupa przedszkolna;
  - Grupa 1-2;
  - Grupa 3-4;
  - Grupa 5-6;
  - Grupa gimnazjalna.
- Przydział min. 2 nauczycieli do każdej grupy.
  - W grupie przedszkolnej 4 nauczycieli.
- Opracowanie planu pracy PK na rok:
  - Wskazanie dni zajęć;
  - Wskazanie dni wolnych od zajęć dydaktycznych;
  - Wskazanie dni z zajęciami opiekuńczo-wychowawczymi;
  - Wskazanie dodatkowych ważnych informacji np. data OKWB, przeglądy dzienników, terminy wystawienia ocen proponowanych oraz ocen semestralnych i rocznych.

# Najważniejsze elementy planu pracy

5

- ❑ Współpraca z liderem młodzieżowym.
- ❑ Szkolenie dla nauczycieli.
  - ▣ Temat szkolenia odpowiadający aktualnemu zapotrzebowaniu.
- ❑ Spotkania z nauczycielami podsumowujące prace w danym roku szkolnym.
- ❑ Spotkania z rodzicami – planowane przez nauczycieli.
- ❑ Organizacja służb dla i przed społecznością.
  - ▣ Organizacja wystawy przez grupę gimnazjalną.

# Najważniejsze elementy planu pracy

6

- ❑ Organizacja wydarzeń np. paczki świąteczne, Dzień Rodziny.
- ❑ Celebrowanie rozpoczęcia i zakończenia roku szkolnego oraz Bożego Narodzenia ze wszystkimi uczniami i nauczycielami podczas nabożeństwa.
- ❑ Docenianie nauczycieli za ich służbę – Dzień Nauczyciela, Boże Narodzenie, Zakończenie roku szkolnego.
- ❑ Modlitwa o służbę, uczniów, rodziców oraz nauczycieli.

# Wyzwania

7

- ❑ Zaangażowanie nauczycieli wierzących – formalnie.
- ❑ Zaangażowanie nauczycieli z pasją – powołanych do służby.
- ❑ Zaangażowanie nauczycieli odpowiedzialnych.
- ❑ Zaznaczanie ważności służby w Zborze/Kościele.
- ❑ Wybór właściwego programu nauczania.
- ❑ Skoordynowanie planu grupy gimnazjalnej z grupą młodzieżową.
- ❑ Zebranie deklaracji w sprawie nauczania religii.

# Wyzwania

8

- Wyznaczenie terminów spotkań z nauczycielami.
- Określenie priorytetów pracy na dany rok szkolny.
- Opracowanie gazetki szkolki.





# Wyzwania dla lidera

9

- Przekazanie wizji pracy służby.
  - ▣ Wspólny cel dla wszystkich.
  - ▣ Odpowiedzialność za nauczanie.
  - ▣ Jedność w zespole.
  - ▣ Z Bogiem mogę więcej!